

Encoder E18

Produkt Präsentation

Marktüblicher Footprint

12|2019

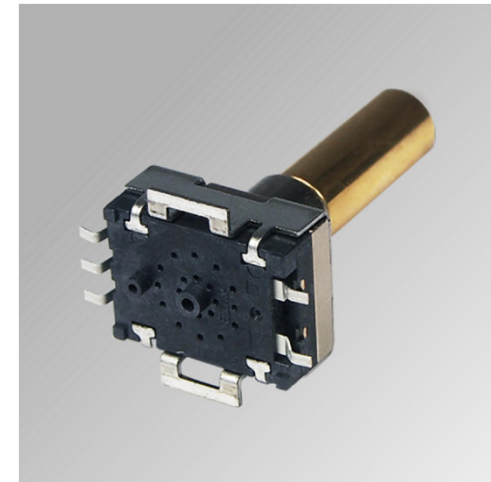


E18

Encoder

Hauptmerkmale

- Abmessung 14.4 x 11.4 x 6.5 mm
- Lebensdauer: Bis zu 150'000 Umdrehungen
- Rastpositionen: 16, 24 oder 30
- Rastmoment: 0.5, 1.5 oder 2.5 Ncm
- Mit oder ohne Drucktaste
- Druckkraft: 3 N und 6 N
- Vergoldete Kontakte
- IP60 und IP68 Achsdichtung verfügbar
- Verschiedene Achsentypen in Messing und Edelstahl (1.4305) verfügbar
- Reflow-fähig
- Verschiedene Optionen und kundenspezifische Lösungen möglich



E18

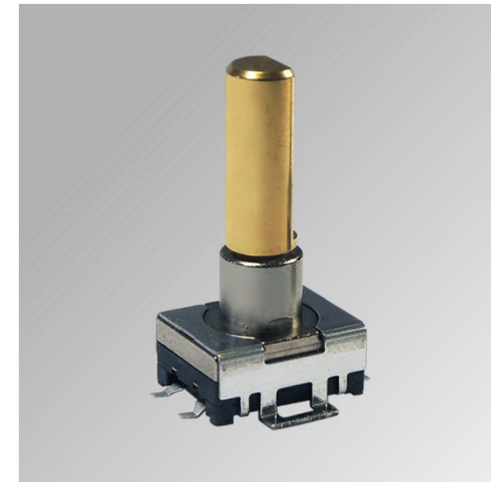
Encoder

Produktvarianten

- Mit oder ohne Drucktaste
- THT oder SMT Reflow
- Gehäuse mit oder ohne Gewinde
- Drehmomente mit 0.5, 1.5 oder 2.5 Ncm
- Blisterschachtel oder Tape & Reel Verpackung
- Achse montiert, separat oder ohne Achse

Mögliche Anpassungen

- Achsabmessung und -form
- Drehmoment
- Frontplattendichtung



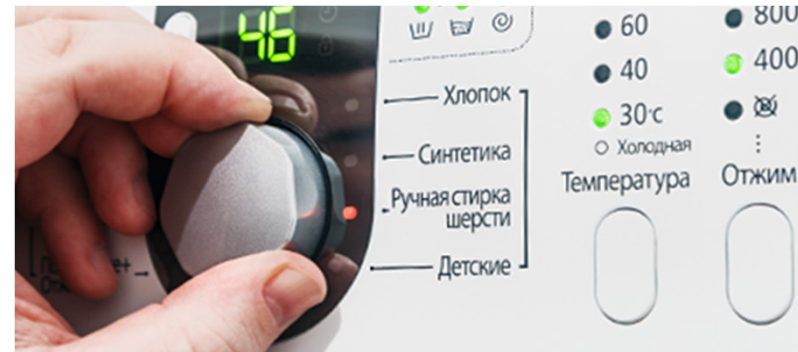
E18

Encoder

ELMA
Your Solution Partner

Typische Anwendungen

- Haushaltsgeräte
- Küchengeräte
- Gebäudeautomation
- Funksprechgeräte
- Geräte für Energie- und Wärmedistribution
- Geräte für Wasserdistribution
- Industriesteuerungen (SPS)
- Audio- und Unterhaltungssysteme



Kontakt

ELMA
Your Solution Partner

Elma Electronic AG
Hofstrasse 93
CH-8620 Wetzikon

Tel.: +41 44 933 41 11
Web: www.elma.ch
E-Mail: sales@elma.ch



Industriepark Lieserbrücke
Gewerbestr. 9
A-9851 Lieserbrücke

Tel. 0 47 62 / 40 22 - 0
Fax 0 47 62 / 54 51
e-mail: office@epi.at
homepage: www.epi.at

